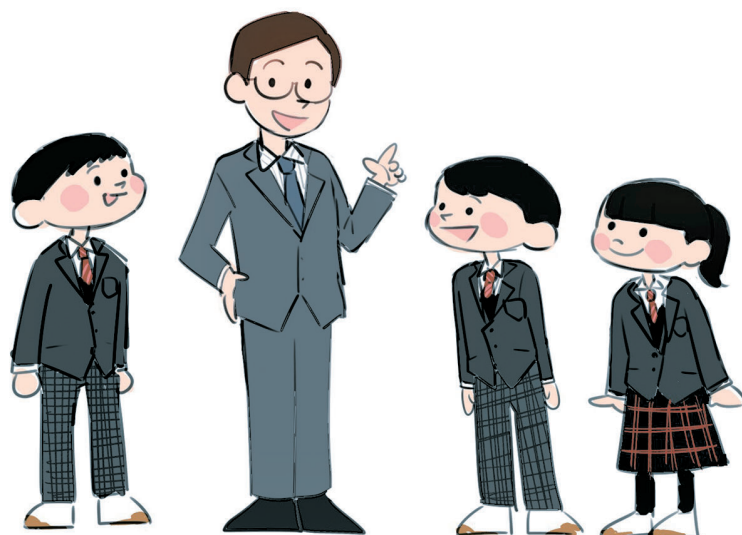


令和4年度

生徒募集要項



八戸工業大学第二高等学校附属中学校

〒031-8505 青森県八戸市妙字大開67番地

TEL : 0178 (25) 4311

FAX : 0178 (25) 0568

URL : <https://fuchu.kodal2-h.ed.jp>

e-mail : niko67@hi-net.ne.jp

1 募集人員

一貫コース 60人(男・女) 第1回入学検査で45名・第2回入学検査で15名を募集します。

2 出願資格

令和4年3月に小学校卒業見込みの者。

3 本校事務室の受付時間

- (1) 出願書類の請求・出願書類の提出・入学手続きの受付時間は、午前9時～午後4時です。
- (2) 土曜日・日曜日・祝日・12月22日(水)は、受付していません。

4 入学検査・合格発表・入学手続きの日程

● 第1回入学検査

出願期間	令和3年10月27日(水)～11月5日(金)
検査日	令和3年11月13日(土)
合格発表	令和3年11月25日(木)午前9時 (1) 本校生徒玄関に掲示します。 (2) 本人宛に郵送するとともに在籍する小学校長宛に郵送します。
入学手続き	令和3年11月25日(木)～12月9日(木) (1) 入学金30,000円を本校事務室に直接納入するか、払込取扱票(合格書類に同封)を使用して郵便局で納入して下さい。 (2) 納入された入学金は、いかなる理由があっても返還しません。 (3) 入学手続き後、入学予定者証明書を交付します。本校入学が確定したなら、合格者の現住所のある教育委員会へ入学予定者証明書を提出して下さい。

● 第2回入学検査

出願期間	令和3年12月15日(水)～12月24日(金)
検査日	令和4年1月8日(土)
合格発表	令和4年1月14日(金)午前9時 (1) 本校生徒玄関に掲示します。 (2) 本人宛に郵送するとともに在籍する小学校長宛に郵送します。
入学手続き	令和4年1月14日(金)～1月21日(金) (1) 入学金30,000円を本校事務室に直接納入するか、払込取扱票(合格書類に同封)を使用して郵便局で納入して下さい。 (2) 納入された入学金は、いかなる理由があっても返還しません。 (3) 入学手続き後、入学予定者証明書を交付します。本校入学が確定したなら、合格者の現住所のある教育委員会へ入学予定者証明書を提出して下さい。

※ 第1回入学検査の受検者は、第2回入学検査を受検することはできません。

5 入学検査の場所

本校

6 出願書類の請求

出願書類の請求は、次のどちらかの方法で行って下さい。

● 窓口で請求

- (1) 本校事務室において下さい。事務室窓口でお渡しします。
- (2) 令和3年9月17日(金)からお渡しします。

● ホームページで請求

- (1) 本校のホームページの指定箇所に必要事項を入力して下さい。1週間以内に出願書類を郵送します。
- (2) 令和3年9月17日(金)から受付します。

7 出願書類

- (1) 入学願書：本校所定の用紙を用いて、ご家庭で必要事項を記入して下さい。
- (2) 調査書：本校所定の用紙を用いて、小学校の先生に作成をお願いして下さい。

8 受検料の納入

- (1) 受検料は、5,000円です。
- (2) 受検料の納入は、次のどちらかの方法で納入して下さい。
 - ① 現金を持参して納入する方法
窓口で出願の場合のみ利用できます。
 - ② 払込取扱票（出願書類に同封）を使用して郵便局で納入する方法
窓口で出願の場合と郵送で出願の場合の両方で利用できます。
- (3) 払込取扱票を使用して郵便局で納入する場合は、納入後、入学願書に下記を貼付けて下さい。
 - ① 郵便局の窓口で納入した場合：受検料振替払込受付証明書（お客様用）
 - ② ATMで納入した場合：ご利用明細書の写し（コピー）

9 出願書類の提出 出願書類（入学願書・調査書）の提出は、次のどちらかの方法で行って下さい。

- 窓口で提出
 - (1) 出願期間内に、出願書類と受検料を本校の事務室窓口を持参して下さい。
 - (2) 受検料は、現金を持参して納入するか、払込取扱票を使用して郵便局で納入して下さい。
- 郵送で提出
 - (1) 締切日必着で、出願書類と受検料を簡易書留で、本校事務室宛に郵送して下さい。
 - (2) 受検料は、払込取扱票を使用して郵便局で納入して下さい。

10 入学検査の内容

学力検査	国語	(1) 各45分間、100点満点で行います。
	算数	(2) 小学校6年1学期までの学習内容から出題します。
適性検査		45分間で行います。
面接		15分程度です。簡単な英会話・音読・視写を含みます。

※ 生徒面接とは別に、保護者の方との面談（10分程度）を行います。

11 入学検査の時間

校時	時間	検査内容
1	8:30 ~ 8:45	点呼・諸注意
2	8:45 ~ 9:30	学力検査・国語
3	9:40 ~ 10:25	学力検査・算数
4	10:40 ~ 11:25	適性検査
5	11:35 ~	面接・受検生
	9:00 ~	面談・保護者

12 入学手続き時の納入金・入学者説明会時の納入金 令和4年度の予定金額

入学手続き時の納入金	入学金	30,000円
入学者説明会時の納入金 (2月下旬)	後援会入会金	5,000円
	諸経費	10,000円
	合計	15,000円

13 毎月の学納金 令和4年度の予定金額

学 納 金 (毎月)	授業料	20,000円
	施設設備費	2,000円
	PTA会費	700円
	生徒会費	1,000円
	進路指導費	200円
	教育活動費	6,100円
	合計	30,000円

※ 学納金は、銀行口座からの引き落としとなります。
 ※ 施設設備費は、3月分のみ3,000円となります。
 ※ 12ヵ月分を一括納入する場合は、361,000円となります。

14 制服・運動着・上履き・通学リュック費用 令和4年度の予定金額(運動着・上履きは税込)

品 目		男子	女子
制 服	全 員 購 入	※1 41,890円	※2 27,590円 + ※3 26,680円 ※4 14,780円 ※5 11,900円
	任 意 購 入	※6 17,700円	※7 21,200円 ※8 19,200円
運 動 着		※9 16,240円	
上 履 き		4,480円	
通学リュック		12,600円	

※1	ブレザー・スラックス・長袖シャツ・半袖シャツ・ネクタイ・ネクタイピン
※2	ブレザー・長袖ブラウス・半袖オーバーブラウス・ネクタイ・ネクタイピン
※3	スカート・スラックス・ハイソックス
※4	スカート・ハイソックス
※5	スラックス
※6	サマースラックス・セーター(指定マーク入)
※7	サマースカート・リボン・セーター(指定マーク入)
※8	サマースラックス・リボン・セーター(指定マーク入)
※9	トレシャツ(ネーム刺繍入)・トレパン(ネーム刺繍入)・半袖シャツ・ハーフパンツ

15 奨学生制度・減免制度 令和4年度の予定

NEW

● 附属中学校入学時の学業奨学生制度

- ・ 奨学生として、成績優秀者を数名を選抜します。
- ・ 奨学生は、学力診断プレテスト、第1回入学検査、小学校の成績を総合的に評価して決定します。
- ・ 奨学生は、授業料を免除します。原則3年間ですが、1年ごとに継続審査を行います。

● 兄弟・姉妹減免制度

八戸工業大学第二高等学校および附属中学校に兄弟が在学している場合は、入学後に入学金を半額返還します。また、それぞれの授業料を1/4減免及び施設設備費を半額減免します。

● さくら幼稚園卒園生減免制度

学校法人八戸工業大学「さくら幼稚園」を卒園している場合は、入学後に入学金を全額返還します。

● 第二高等学校進学時の学業奨学生制度

中学校卒業時に学業成績が優秀な者については、第二高等学校在学中の授業料を減免します。減額の割合は第二高等学校の規定に従い減免します。